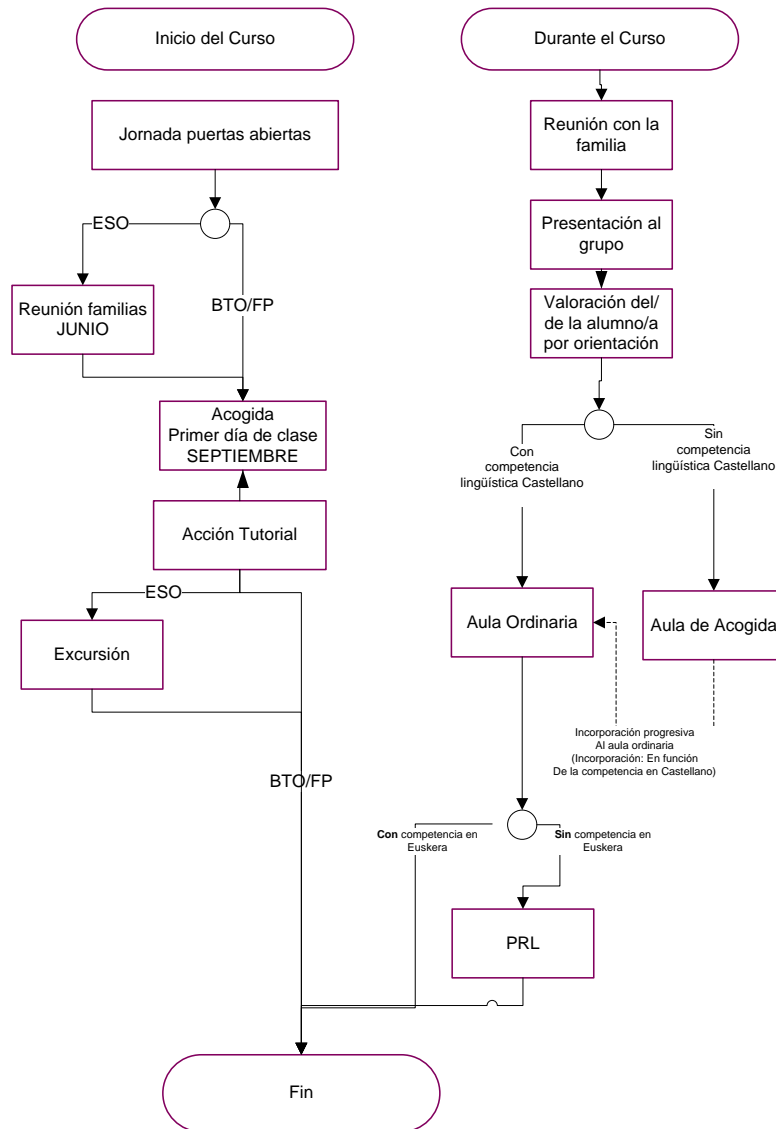


En el plan de acogida se diferencian dos momentos de incorporación a EGIBIDE, el primero al inicio del curso y el segundo durante el curso

1- DIAGRAMA DEL PLAN



2- AL INICIO DEL CURSO

	COMO (ACTIVIDAD)	RESPONSABLE	DÓNDE (CON QUÉ)	CUÁNDO
1	<p>JORNADAS DE PUERTAS ABIERTAS El objetivo es presentar a futuros/posibles alumnos y alumnas y sus familias el proyecto educativo de EGIBIDE, especialmente de la etapa a la que vienen a inscribirse. Se incluye una visita a los espacios del centro.</p>	DIRECCIÓN DE LA ETAPA CORRESPONDIENTE	PERSONAS INTERESADAS QUE ACUDEN AL CENTRO	Un mes antes de las fechas de inscripción
2	<p>REUNIÓN CON FAMILIAS ESO El objetivo de la reunión es ahondar en proyecto educativo de EGIBIDE y hacer hincapié en cuestiones prácticas (Educamos, Chromebook...) que faciliten la entrada del alumnado y establezcan una comunicación entre el centro y las familias.</p>	DIRECCIÓN Y COORDINACIÓN DE LA ESO	FAMILIAS MATRICULADAS EN EL CENTRO	Junio
3	<p>ACTIVIDADES PRIMER DÍA DE CLASE La llegada al centro del alumnado del primer curso de cada etapa se adelanta al resto para poder hacer una acogida específica al mismo. Habrá un primer momento de presentación y una visita guiada a los espacios del centro que el alumnado necesita conocer. Con el alumnado de ESO se dedica la primera mañana a actividades de conocimiento y formación de grupo.</p>	TUTORES Y TUTORAS Y COORDINADORES DE ETAPA	ALUMNADO DEL PRIMER NIVEL DE CADA ETAPA	El primer día de clase del calendario escolar
4	<p>TUTORÍA El primer bloque de las tutorías del primer curso de cada etapa educativa está dedicado a este tema. Incluye varias sesiones de destinadas a promover una adecuada convivencia en el grupo y culmina con la elección del delegado o delegada del curso.</p>	TUTOR O TUTORA	SESIONES DE TUTORIA	DURANTE EL PRIMER MES
5	<p>EXCURSIÓN LÚDICA EN LA ESO De forma voluntaria el alumnado del primer curso de la ESO puede participar en una excursión de día. El objetivo es fomentar la relación del alumnado con el personal docente en un entorno que no sea el escolar de cara a favorecer las relaciones personales. Además se considera muy positivo para el conocimiento entre el alumnado en un contexto extraescolar que favorece la convivencia positiva.</p>	DOCENTES DE LA ESO	EXCURSIÓN	EN EL PRIMER MES

3- DURANTE EL CURSO

	CÓMO (ACTIVIDAD)	RESPONSABLE	DÓNDE (CON QUÉ)	CUÁNDO
1	<p>REUNIÓN EN EL CENTRO La familia del nuevo alumno o alumna es citada en el centro escolar con el tutor o tutora para trasladarle la información necesaria sobre el proyecto educativo, funcionamiento del centro y resolver todas aquellas dudas que la familia tenga.</p> <p>Recabar información sobre el historial educativo del alumno o alumna que llega, nivel idiomático en las lenguas oficiales de la comunidad autónoma y cualquier otra información de interés para su adecuada escolarización</p>	COOR. ETAPA TUTOR O TUTORA	FAMILIAS DE ALUMNO O ALUMNA	CUANDO SE REALIZA LA MATRÍCULA
2	<p>PRESENTACIÓN A LA CLASE El tutor o tutora acompañará al nuevo alumno o alumna hasta su grupo de clase para presentarle y facilitar su acogida en el mismo velando por su bienestar.</p> <p>Se procurará nombrar un alumno-guía que será el encargado de presentarle al resto del grupo y enseñarle a moverse por el centro.</p>	TUTOR O TUTORA	GRUPO ASIGNADO	EL DÍA DE INCORPORACIÓN
3	<p>VALORACIÓN DEL ALUMNO O ALUMNA Se hace una primera valoración de las necesidades del alumno o alumna.</p> <p>Según el nivel idiomático en español y/o euskera se asignan los recursos necesarios para su adecuada integración (PRL).</p>	TUTOR O TUTORA	ORIENTACIÓN	PRIMERA SEMANA
4	<p>AULA DE ACOGIDA Si el alumno o alumna no tiene competencia idiomática en español para poder seguir las clases se convoca a reunión a la familia para ofertarles la posibilidad de escolarizar un tiempo al alumno o alumna en esta aula donde trabajará de forma intensiva el aprendizaje del idioma desde contenido curriculares adaptados a su nivel escolar.</p> <p>Alcanzado el nivel idiomático necesario el alumno o alumna se irá incorporando a su grupo de referencia de forma progresiva para continuar su escolarización.</p> <p>Todo este proceso conlleva reuniones periódicas con la familia para informar del proceso y facilitar la integración el alumno o alumna potenciando su participación en actividades para-escolares y complementarias.</p>	TUTOR O TUTORA	ORIENTACIÓN Y COORDINACIÓN DEL AULA DE ACOGIDA	PRIMERA SEMANA



PLAN DE ACOGIDA DEL ALUMNADO