

En resumen...

EGIBIDE es un centro cristiano de iniciativa social de ESO, Bachillerato y Formación Profesional, creado e inspirado por Diocesanías y Jesús Obrero. Formamos personas conscientes, competentes, compasivas y comprometidas desde una Comunidad educativa responsable con su entorno social y empresarial. Además facilitamos su transición al mundo del trabajo y su formación a lo largo de toda la vida.

¿Cuáles son las características de la Educación Secundaria Obligatoria en EGIBIDE?

- Tutoría personalizada y orientadora.
- Combinamos las clases teóricas con el **Aprendizaje basado en Proyectos**, tomando lo mejor de ambas metodologías.
- Contamos con un sistema **1x1 en dispositivos digitales** (Chromebook).
- Atendemos especialmente al **alumnado con necesidades educativas específicas** en clave de **inclusión**.

¿Dónde puedes estudiar?

La ESO en EGIBIDE se puede estudiar en tres campus diferentes, en los tres modelos lingüísticos (A, B y D):



ARRIAGA

Jon Ander Gorbea
jagorbea@egibide.org
688 887 987



JESÚS OBRERO

Alba Estrada
aestrada@egibide.org
688 888 894



NIEVES CANO

Itziar Uriarte
iuriarte@egibide.org
688 887 113



La ESO en EGIBIDE



Ongi etorri!

¿Por qué EGIBIDE es Zure Proiektuen Eskola?

Porque todos los proyectos de vida del alumnado que acude a nosotros, y los de sus familias, tienen cabida en la escuela y en la **ESO**: los de aquellos que quieren ir a la Universidad tras el **Bachillerato**, los de quienes desean hacer un **Ciclo de Grado Medio o Superior** o, sobre todo, los de quienes desean que, junto al crecimiento académico de sus hijos e hijas, se dé uno paralelo en su **vertiente más humana**.

Porque trabajamos **por proyectos** a lo largo de toda la etapa, haciendo del **aprendizaje un proceso apasionante** y que conduce a una puesta en práctica de todos los conocimientos teóricos adquiridos.

“Porque, al fin y al cabo, nuestro proyecto más importante eres tú”

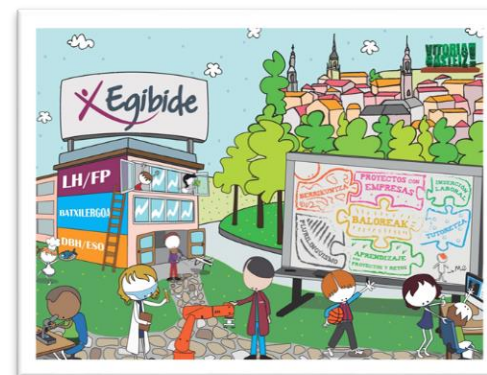
Educar personas conscientes, competentes, compasivas y comprometidas. ¿Qué significan estos adjetivos para nosotros?

Persona **consciente** es aquella que se conoce y que conoce la realidad del entorno, que sabe integrar en ese conocimiento y en la acción subsiguiente el análisis de las causas, la consideración de los significados explícitos o implícitos de los acontecimientos y la atención a sus consecuencias.

Persona **competente** es aquella que ha adquirido un nivel alto y dominio de conocimientos, habilidades, destrezas, aptitudes y valores.

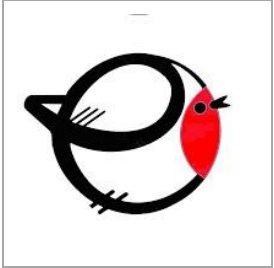
Persona **compasiva** es aquella que tiene empatía con la situación de las personas y colectivos cercanos o lejanos, sobre todo de los que más sufren, y que actúa deliberadamente en la medida de sus posibilidades para compartir su carga.

“El primer valor en EGIBIDE es la persona, su desarrollo integral. Así de sencillo y así de complejo”





Es plurilingüismo



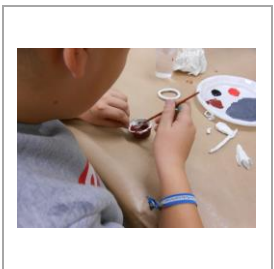
Desarrollamos una formación plurilingüe con especial aprecio y uso del **euskera**. Los proyectos pedagógicos interdisciplinares nos permiten tratar las lenguas de un modo integrado e integral y, además, realizamos pruebas de nivel a comienzo y final de cada ciclo educativo que nos permiten ver los progresos de nuestro alumnado en Euskera, Lengua castellana e Inglés.

Es ampliar horizontes



Durante el primer ciclo de la ESO realizamos inmersiones lingüísticas en euskera (1º ESO) y en inglés (2º ESO), para en los cursos posteriores realizar intercambios con el extranjero en la clase optativa de alemán o inmersiones lingüísticas en el Reino Unido ya en el Bachillerato.

Eres tú



Todas las características anteriores convierten a nuestro alumnado en el verdadero protagonista de su proceso de aprendizaje y, por ello, en nuestro proyecto más importante: que crezca académica y personalmente es, en resumen, nuestro gran objetivo como escuela.

Persona **comprometida** es aquella que se implica más allá del deber y que pone en juego todas sus capacidades porque vive, piensa y sueña desde el servicio a un proyecto de sociedad fraterna y justa.

El Aprendizaje por Proyectos en la ESO

¿Qué es proiek2d?



- EGIBIDE trabaja por una acción innovadora de la enseñanza por medio de un sistema de programación, metodología y evaluación por competencias aplicando **la Pedagogía por Proyectos**. En la ESO a la aplicación de esta metodología la denominamos “proiek2d”
- Se trata de proyectos **interdisciplinares** (están incluidas todas las asignaturas) que cubren los contenidos que exige la LOMCE, en los que se trabaja de modo colaborativo
- Se alternan horas de clase por **proyectos** y horas de clase **teóricas** más tradicionales.
- El producto final se presenta ante un **tribunal** y, posteriormente, a las **familias**.

¿Qué es la ESO en EGIBIDE?



Es tutoría personalizada



Las familias que eligen EGIBIDE lo hacen sobre todo por una razón: saben que la acción tutorial es personalizada, orientadora y que la atención de tutores y tutoras marca la diferencia.

Es atender a la diversidad de modo inclusivo



En EGIBIDE todo tipo de alumnado es bien recibido y prestamos especial atención a aquellos que tienen más dificultades. El programa de refuerzo, de ACIs, de diversificación o de complementaria es inclusivo, es decir, es el refuerzo el que entra en el aula, lo que favorece la integración y la cohesión del grupo.

Es innovación



En la ESO combinamos lo mejor de la metodología tradicional con el Aprendizaje basado en Proyectos. Sin descuidar los contenidos y prestando especial atención a las competencias, el trabajo colaborativo y las nuevas tecnologías hacen del proceso de aprendizaje una aventura apasionante.

Es oportunidad



Uno sabe que cuando entra en EGIBIDE abre una puerta que, a su vez, abre muchas más. Bachilleratos científicos, tecnológicos o humanísticos, Ciclos de Grado Medio o Superior e incluso ahora, fruto de la alianza Egibide-Deusto, grados universitarios.

Es crecimiento académico y personal



A lo largo de la etapa, además del crecimiento académico, se busca el desarrollo íntegro de la persona, que resumimos en las ya citadas 4 Cs y, además, fomentamos el compromiso social del alumnado y sus educadores.

Es mucho más que el aula



El horario de mañana (8:15-14:15) nos permite llenar la tarde de actividades que contribuyan al desarrollo de nuestro alumnado en múltiples vertientes: clases de refuerzo, apoyo al estudio, actividades de pastoral y de tiempo libre y una larga oferta de actividades deportivas